

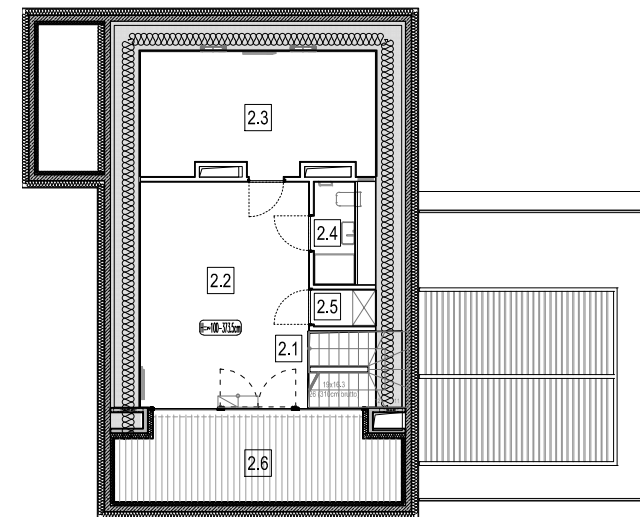
PARTER

0.1	WIATROŁAP + GARDEROBA	10,23
0.2	KOMUNIKACJA + SCHODY	12,17
0.3	JADALNIA	17,50
0.4	POKÓJ DZIENNY	20,10
0.5	KUCHNIA	16,85
0.6	GABINET	11,36
0.7	ŁAZIENKA	4,60
0.8	GARAŻ	38,87
0.9	SCHOWEK	1,63
0.10	TARAS	13,12



PIĘTRO

1.1	KOMUNIKACJA + SCHODY	10,90
1.2	ŁAZIENKA 1	7,42
1.3	SYPIALNIA 1	14,24
1.4	SYPIALNIA 2	14,48
1.5	SYPIALNIA 3 MASTER	17,77
1.6	KOMUNIKACJA + GARDEROBA MASTER	10,26
1.7	ŁAZIENKA 2 MASTER	9,18
1.8	POMIESZCZENIE TECHNICZNE	6,79
1.9	TARAS	46,43



PODDASZE

2.1	SCHODY	2,48
2.2	STUDIO	20,38
2.3	SYPIALNIA	8,57
2.4	ŁAZIENKA	1,61
2.5	GARDEROBA	0,55
2.6	TARAS	15,83
powierzchnia pomocnicza poddasza		32,86



UWAGI:

- 1) Aranżacja lokalu jest przykładowa. Lokale oferowane są w stanie deweloperskim.
- 2) Karta lokalu opracowana została na podstawie projektu architektoniczno-budowlanego.



0 1 2 3 4 5m

BIURO PROJEKTOWE

3i architekci
Wojciech Maciaszek
ul. Sarmacka 1/159
02-972 Warszawa
www.3iarch.pl

INWESTOR

Verdancy
development

ul. Ząbkowska 14/U3
03-735 Warszawa
www.sytaresidence.pl

LOKAL NR WG PROJEKTU

POWIERZCHNIA DZIAŁKI

UDZIAŁ W DRODZE DOJAZDOWEJ

POWIERZCHNIA LOKALU
WG NORMY PN-ISO 9836

1A
600 m²
1/8
257,76 m²